

METAS QUE ABORDA LA INICIATIVA: 15.3, 15.a.

Resumen Ejecutivo

Unilever transformó la forma de hacer negocios a través del Plan de Vida Sustentable, colocando la sustentabilidad en el centro de todo lo que hace: diseño de los productos, la forma en que se abastecen, producen, entregan y educa a los consumidores en el uso de los mismos.

El propósito de Knorr es dar sabor a la vida de las personas, y para garantizarlo debe asegurar los mejores vegetales ya que la receta comienza en el campo. A través de un modelo de producción sustentable, hace más de 5 años que Knorr trabaja para integrar la sustentabilidad desde el campo hasta que el producto llega a la mesa. Además, Knorr en Argentina alcanzó la meta global de abastecer el 100% de las materias primas agrícolas de fuentes sustentables para en 2013, 7 años antes del plazo fijado.



Objetivo:
PROTEGER, RESTABLECER Y PROMOVER EL USO SOSTENIBLE DE LOS ECOSISTEMAS TERRESTRES, GESTIONAR SOSTENIBLEMENTE LOS BOSQUES, LUCHAR CONTRA LA DESERTIFICACIÓN, DETENER E INVERTIR LA DEGRADACIÓN DE LAS TIERRAS Y DETENER LA PÉRDIDA DE BIODIVERSIDAD.

#ODSConexo:
ODS 2, ODS 8, ODS 12 y ODS 13.

#PalabrasClaves: "Plan de Vida Sustentable", "Agricultura Sustentable", "Cadena de valor", "Biodiversidad", "Producción sustentable".

Descripción

• Antecedentes

Hace más de 5 años Unilever comenzó en Cuyo, Argentina, una alianza con 23 productores que trabajan sus tierras cumpliendo con los 11 parámetros establecidos en el Código de Agricultura Sustentable de Unilever. Este primer paso del modelo de producción sustentable de Knorr, donde los productores reciben capacitación, asesoramiento y financiación, luego se complementa con el proceso de deshidratación de los vegetales, conservando sus propiedades a lo largo del tiempo, en la única planta de deshidratados que Unilever tiene a nivel global, ubicada en la localidad de Guaymallén, Mendoza. El modelo de producción continúa con la incorporación de criterios de sustentabilidad en la distribución y logística, optimizando rutas de distribución y aumentando el porcentaje de ocupación del transporte, y finaliza en la mesa del consumidor, donde por medio de acciones de comunicación y marketing se enseña a millones de personas a cocinar de manera nutritiva.



- **Identificar barreras encontradas para el desarrollo de las acciones**

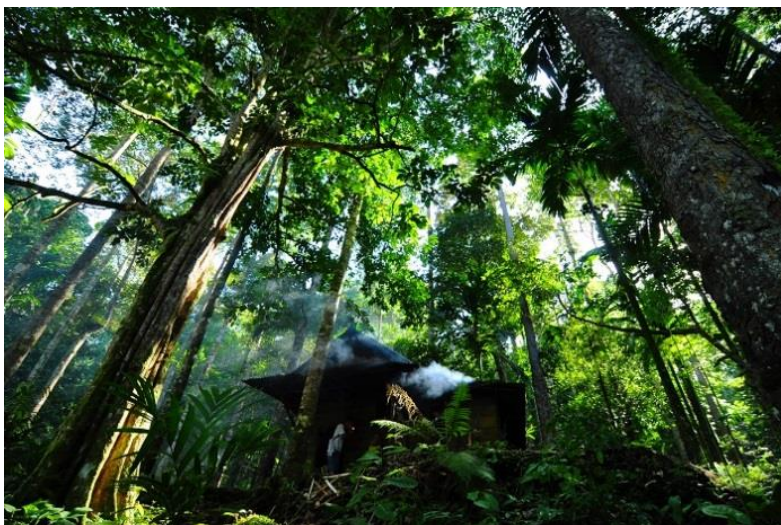
Descubrir que los agricultores locales tenían prácticas sustentables para aportar al Código de Agricultura Sustentable de Unilever, y las mismas fueron incorporadas y formalizadas.

- **Contribución de la iniciativa al ODS correspondiente**

El modelo de producción sustentable de Knorr, con sus indicadores cuantitativos, contribuye al ODS 15 y demás objetivos conexos de las siguientes mejoras en la productividad y ahorro de costos por hectárea de tierra cultivada:

- 3000 m³, ahorro de agua para la producción de vegetales gracias al riego por goteo.
- 70 Kg menos de fertilizantes.
- 14 litros menos de gasoil.
- 2000 m² de tierra liberada para nuevos cultivos.
- Reutilización del 98% del agua utilizada en la planta.
- Uso total de la verdura, evitando el envío de residuos a relleno sanitario.
- Brinda empleo a 400 familias de la zona de Guaymallén, Mendoza.

- **Link:** <https://www.unilever.com.ar/sustainable-living/>



• Anexo

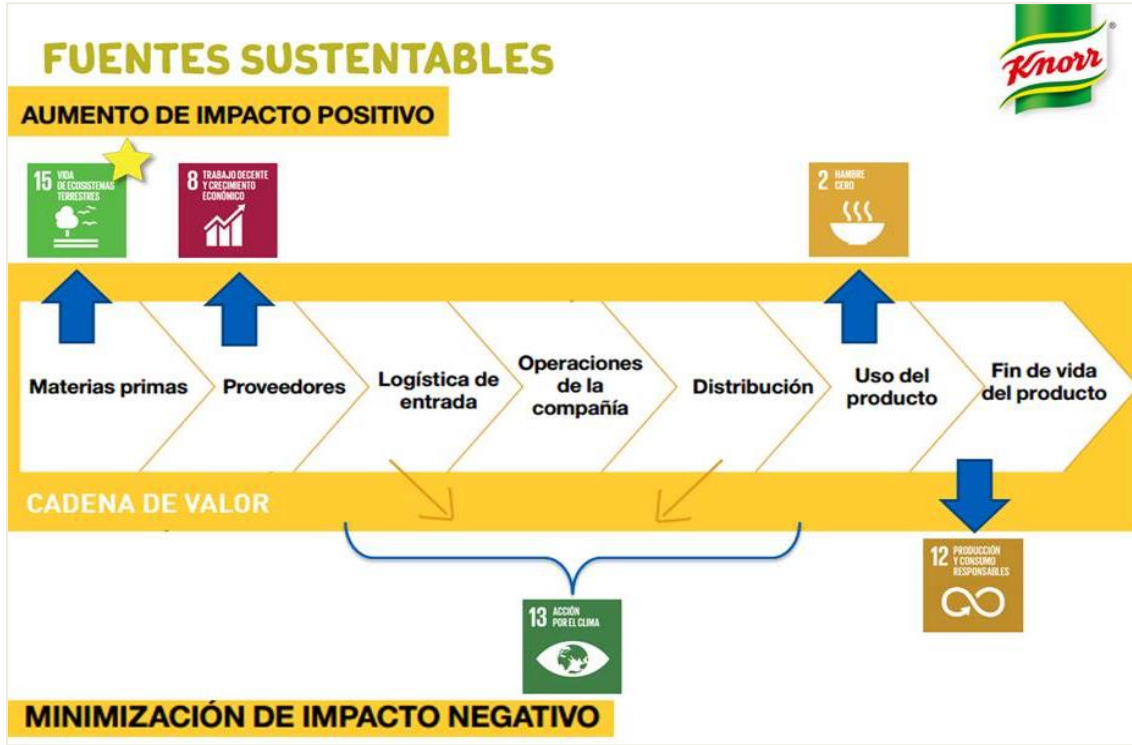


Imagen 1: Aumento del impacto positivo y minimización del impacto negativo de la iniciativa Knorr, sustentabilidad de "la huerta a la mesa" para los ODS 2, 8, 12, 13 y 15.

